

# SCHNELL, EINFACH, GÜNSTIG. IHRE FERTIGGARAGE.



Am Bahnhof 6, D-33602 Bielefeld  
+49 (0) 521 / 999 896 20  
info@garagenrampe.de  
www.garagenrampe.de





Bei uns erhalten Sie günstige Fertiggaragen in Stahlelement-Systembauweise zu Werksabgabepreisen. Die Garagen haben eine Flachwand und wirken in Kombination mit dem Putz wie eine gemauerte Garage (Massiv-Look). Sie zahlen keine Vertreter-Provision und müssen sich auch nichts "aufschwätzen" lassen, was Sie gar nicht wollen.

### **Konfigurieren Sie selber Ihre Wunschgarage.**

Ob Einzelgarage, Doppelgarage oder Reihengarage, wir sind für Sie in jedem Fall der richtige Ansprechpartner. Auch Sonderanfertigungen wie zum Beispiel konische Garagen stellen für uns kein Problem dar.

Selbst bei engen Zufahrten ist die Montage dank der modernen Element-Bauweise problemlos möglich. Wir benötigen keine Spezialfahrzeuge, geschweige denn einen Kran zur Lieferung der Garage. Einige unserer Garagen wurden sogar schon als Geräteschuppen im Garten aufgestellt.





# GERÄUMIG, PRAKTISCH, VIELSEITIG.

Bei uns können Sie neben einer großen Auswahl an Zubehörteilen auch zwischen neun Außenputzfarben und vier Blendenfarben wählen. Das Tor kann in weiß oder in RAL-Farbe bestellt werden.

Sie möchten dazu noch Fenster oder eine Tür? Kein Problem, die Position legen Sie selbst fest. Auch Quertrennwände, Elektro-Antriebe oder Dachrinnen – bei uns erhalten Sie alles aus einer Hand.

## Außenputzfarben:



Weiß



Hellgelb



Maisgelb



Sandbeige



Ziegelrot



Klinkerrot



Waldgrün

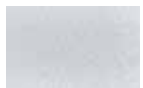


Steingrau



Dunkelgrau

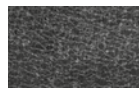
## Blendenfarben (Strukturbeschichtung):



Weiß



Braun



Anthrazit



Ziegelrot



Wünschen Sie eine Dachbegrünung? Selbstverständlich ist dies mit unserem System möglich.



Unser Tipp für Sparfüchse: Garagen mit profilierten Wänden (profi+L Garagen) zu noch günstigeren Konditionen.

# DIE QUAL DER WAHL.

# BASIC

## Die Einsteigergarage



### **Viel Garage für wenig Geld!**

Bei unseren Basic-Garagen handelt es sich um einfache Stahlgaragen, die unverputzt ausgeliefert werden. Aufgrund der einfachen Bauweise ist es uns möglich, diese Fertiggarage für kleines Geld anzubieten.

Durch die farbliche Gestaltung der Attika (verzinkt, weiß oder braun) und des Tores (weiß oder braun) kann auch diese Garage immer individuell gestaltet werden.

### **Tolle Möglichkeiten für Heimwerker!**

Die Basic-Garage bietet ein Grundgerüst für viele Gestaltungsmöglichkeiten, z. B. kann die Garage bauseits vollständig mit Holz oder Klinkersteinen verkleidet werden.

Auch das Anbringen von Rankgittern und ähnlichen Dingen ist machbar und verwandelt Ihre Stahlgarage in ein kleines Biotop vor Ihrer Haustür.

Den eigenen Ideen sind kaum Grenzen gesetzt – diese Einsteigergarage ist genau das Richtige für kreative Köpfe.



### **Ideal als Vermietungsobjekt!**

Reihengaragen eignen sich besonders gut als Anlageobjekt. Durch den extrem günstigen Anschaffungspreis rechnet sich eine solche Garage bereits nach wenigen Jahren. Sie haben kaum Ärger mit Mietern, da Sanierungen wie bei normalen Mietwohnungen nicht anfallen.

Ein solcher Garagenhof muss nur einmal errichtet werden und arbeitet dann über Jahre hinweg im Stillen für Ihr Vermögen.

Fragen Sie uns nach Sonderkonditionen!



**Mehr Infos unter: 0521 - 999 896 20**



## Einzelgarage Massiv-Look



## Reihengarage Massiv-Look



## Innenraum Massiv-Look



Jetzt Anfrage an:

[info@garagenrampe.de](mailto:info@garagenrampe.de)

**Reihengarage  
mit Solaranlage (bauseits)**



**Reihengarage profi + L**



**Doppelgarage mit Sectionaltor**



**Doppelgarage profi + L**





# DO IT YOURSELF!

**Sie möchten eine Garage haben, wollen aber nicht zu viel Geld dafür ausgeben?**

Mit etwas handwerklichem Geschick können Sie unsere Fertiggaragen selbst montieren. Garagen in Stahlelement-Systembauweise werden in einzelnen Elementen angeliefert, die vor Ort zusammengesetzt werden.

Sie bekommen sämtliche Elemente für die Wände und das Dach, die Träger und Stützbalken sowie alle benötigten Schrauben von uns angeliefert. Für den Aufbau brauchen Sie lediglich etwas Werkzeug wie einen leistungsfähigen Akkuschrauber, Schraubenschlüssel und eine Flex (alternativ eine Metallsäge) sowie eine zweite Person, die Ihnen bei der Montage hilft.

## **Garage selber montieren und Geld sparen!**

Es spielt keine Rolle, ob Sie eine Massiv-Look-Garage, eine profi+L-Garage oder eine Fertiggarage aus einem anderen System kaufen: Durch die Eigenleistung bei der Montage sparen Sie in jedem Fall schnell mehrere hundert Euro. Deutlich mehr sogar, wenn es sich nicht um eine Einzelgarage, sondern um eine Doppel- oder Reihengarage handelt.

Dennoch sollten Sie von der Selbstmontage absehen, wenn Sie zwei linke Hände haben, denn eine Stahlfertigarage ist auf jeden Fall komplexer im Aufbau als beispielsweise ein Bücherregal.

Insbesondere bei Großraumgaragen raten wir von einer Selbstmontage ab.



**Ihre Nachbarn werden staunen, wenn Sie sagen:**

# **HAB' ICH SELBST GEMACHT!**

# NEUGIERIG GEWORDEN?

Rufen Sie uns an, senden Sie uns Ihre Anfrage per E-Mail oder nutzen Sie unser Kontaktformular auf [www.garagenrampe.de](http://www.garagenrampe.de). Wir versprechen Ihnen bereits heute eine erstklassige Beratung, eine reibungslose Auftragsabwicklung und schnellen Service. Brauchen Sie noch Hilfe bei der Baugenehmigung oder suchen Sie einen Experten für Ihr Fundament? Auch hier stehen wir Ihnen gerne mit Rat und Tat zur Seite.

**Packen wir's an!**

## KONTAKT

[www.garagenrampe.de](http://www.garagenrampe.de)  
Telefon: +49 (0) 521 / 999 896 20  
Fax: +49 (0) 521 / 999 896 49  
[info@garagenrampe.de](mailto:info@garagenrampe.de)



Am Bahnhof 6, D-33602 Bielefeld  
+49 (0) 521 / 999 896 20  
[info@garagenrampe.de](mailto:info@garagenrampe.de)  
[www.garagenrampe.de](http://www.garagenrampe.de)

